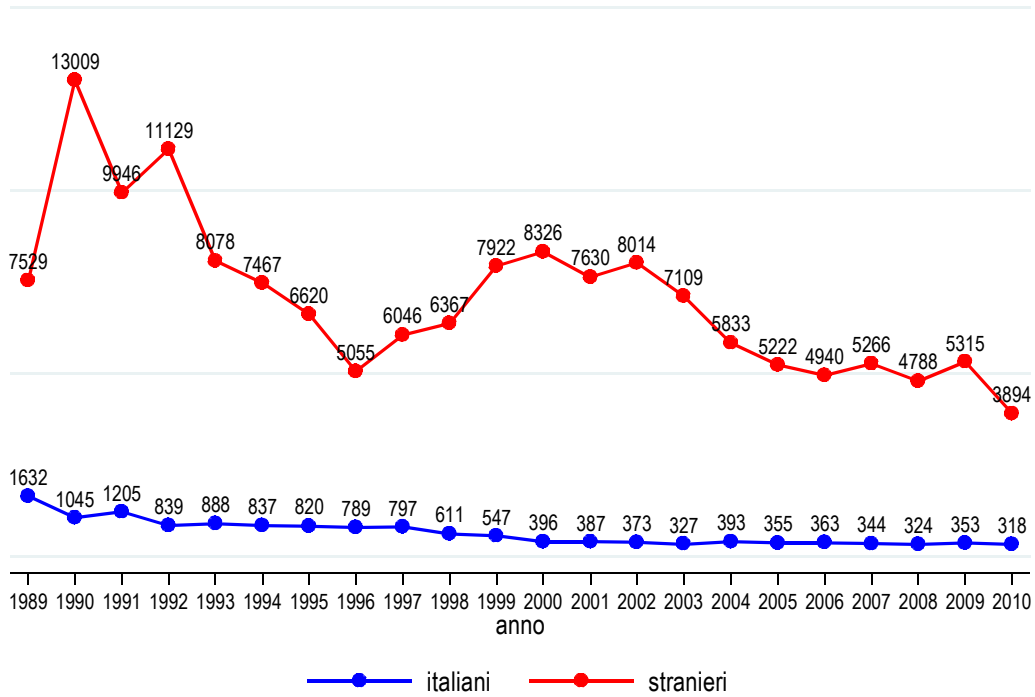


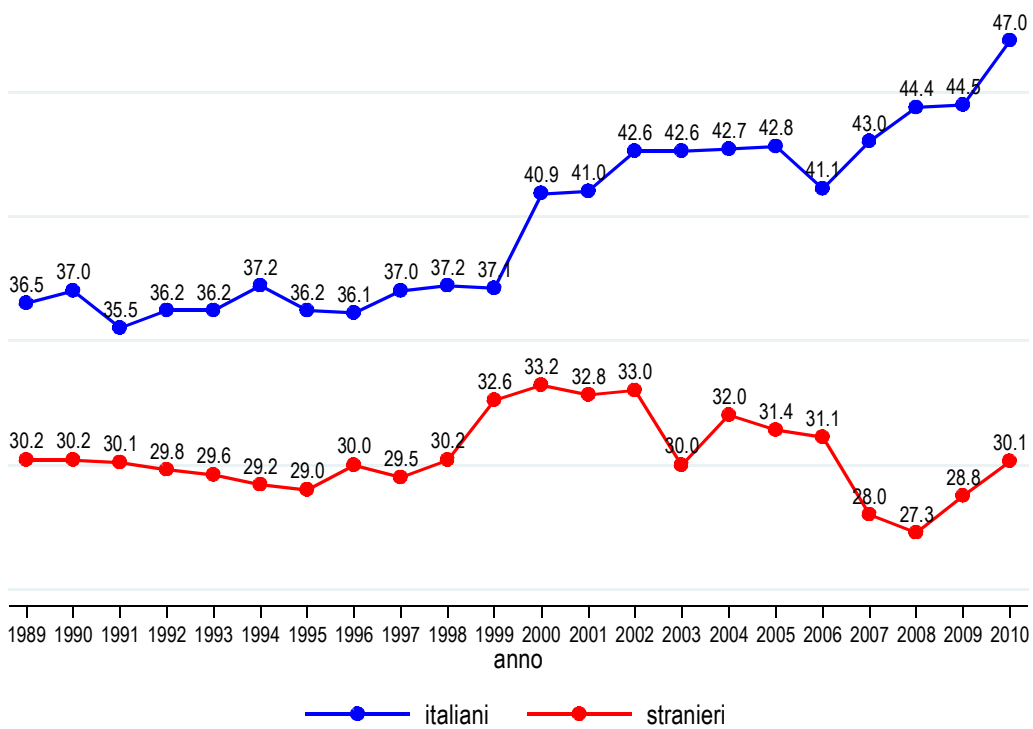
Comunità di Sant'Egidio

LA MENSA DI VIA DANDOLO 1986-2010*

155.505 stranieri 13.943 italiani



Età media all'arrivo alla mensa 1989-2010*

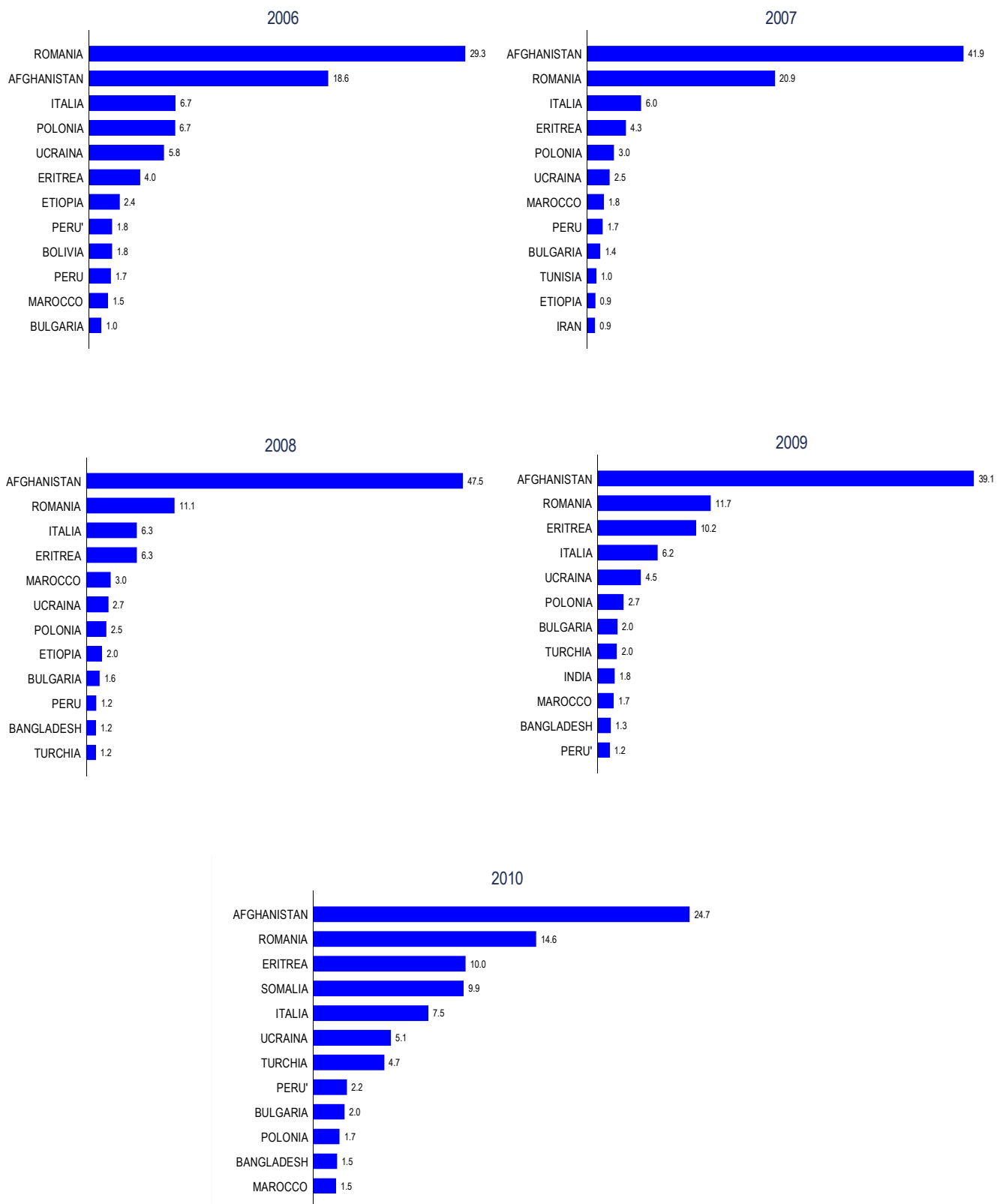


*dati aggiornati al 01-11-2010

Comunità di Sant'Egidio

Prime 12 nazionalità presenti alla mensa: confronto 2006-2007-2008-2009-2010

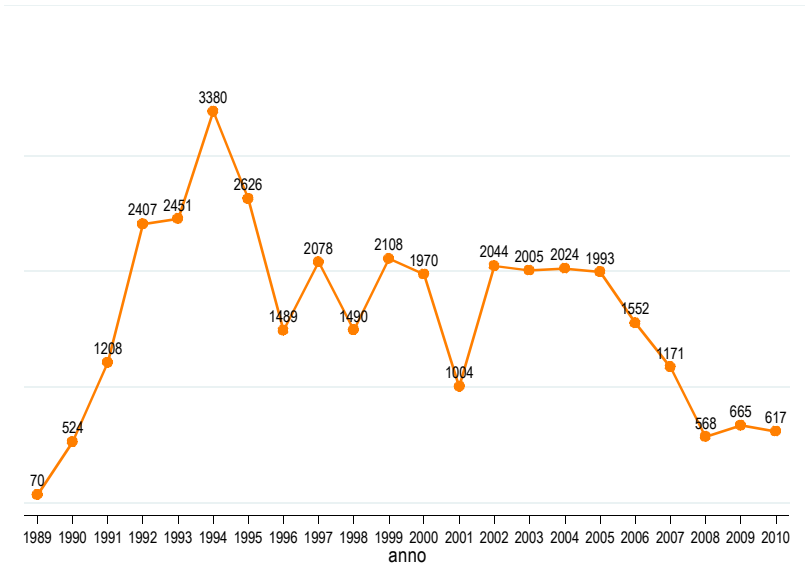
(dati percentuali)



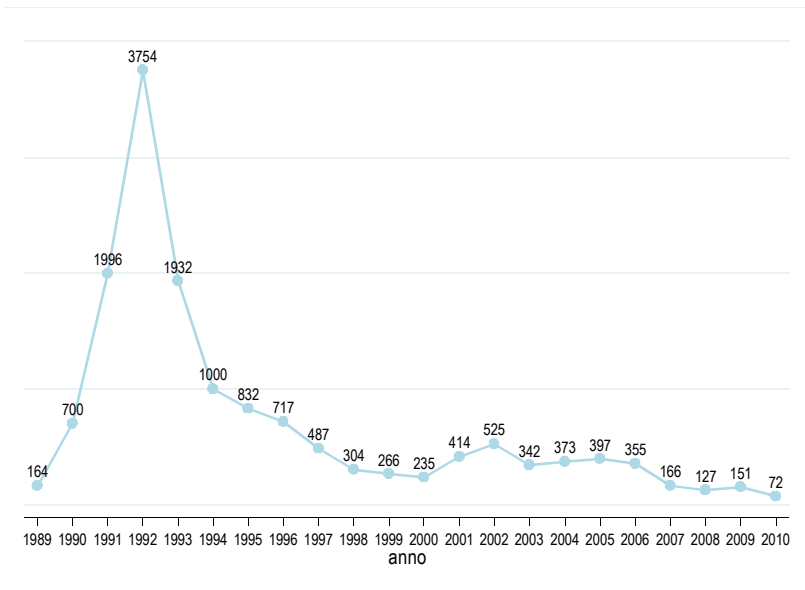
*dati aggiornati al 01-11-2010

Comunità di Sant'Egidio

Cittadini romeni alla mensa 1989-2010*



Cittadini polacchi alla mensa 1989-2010*



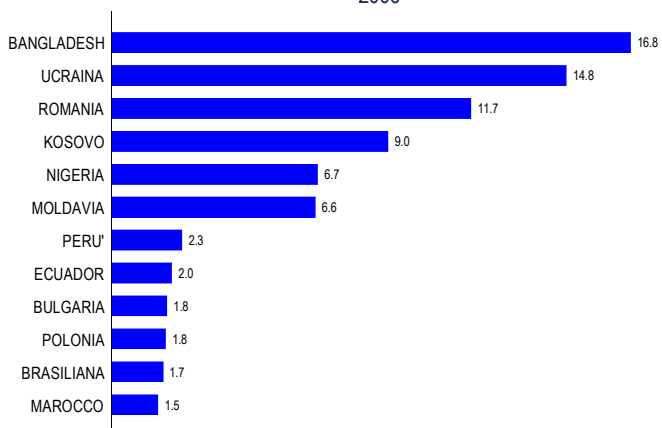
*dati aggiornati al 01-11-2010

Comunità di Sant'Egidio

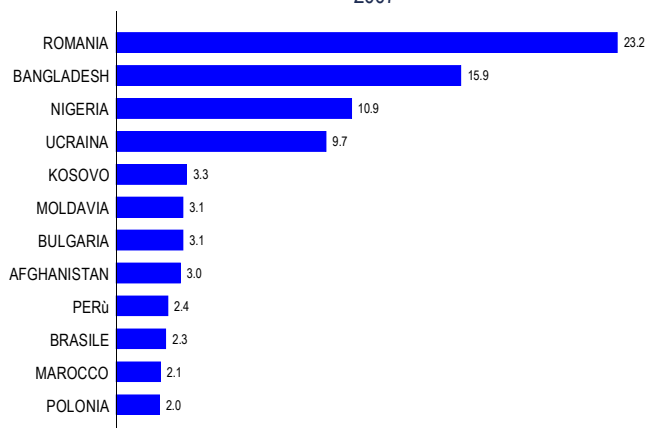
IL CENTRO GENTI DI PACE

Prime 5 nazionalità confronto 2006 -2007-2008-2009-2010 (dati percentuali)

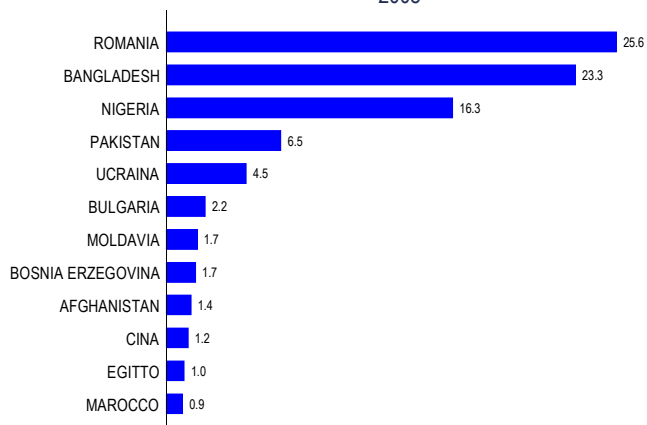
2006



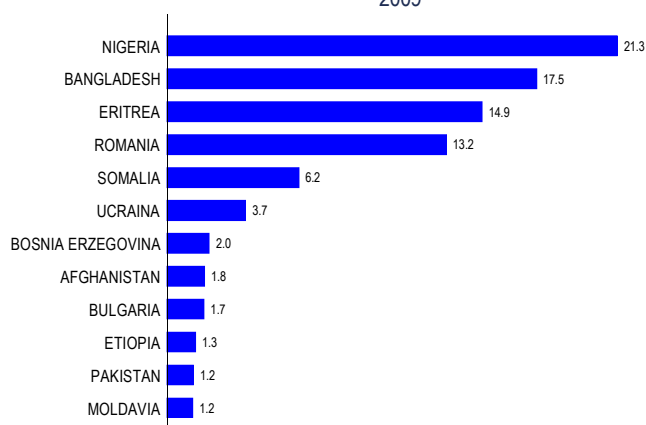
2007



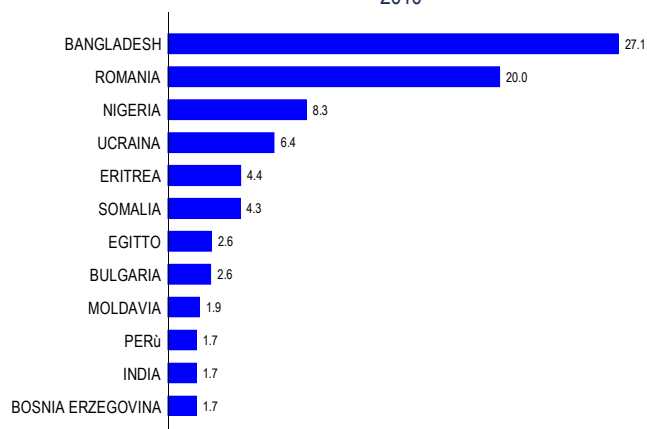
2008



2009



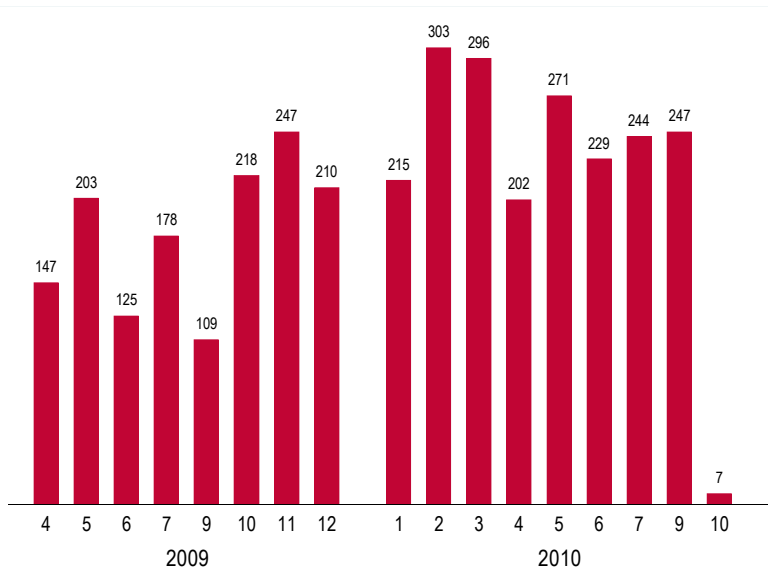
2010



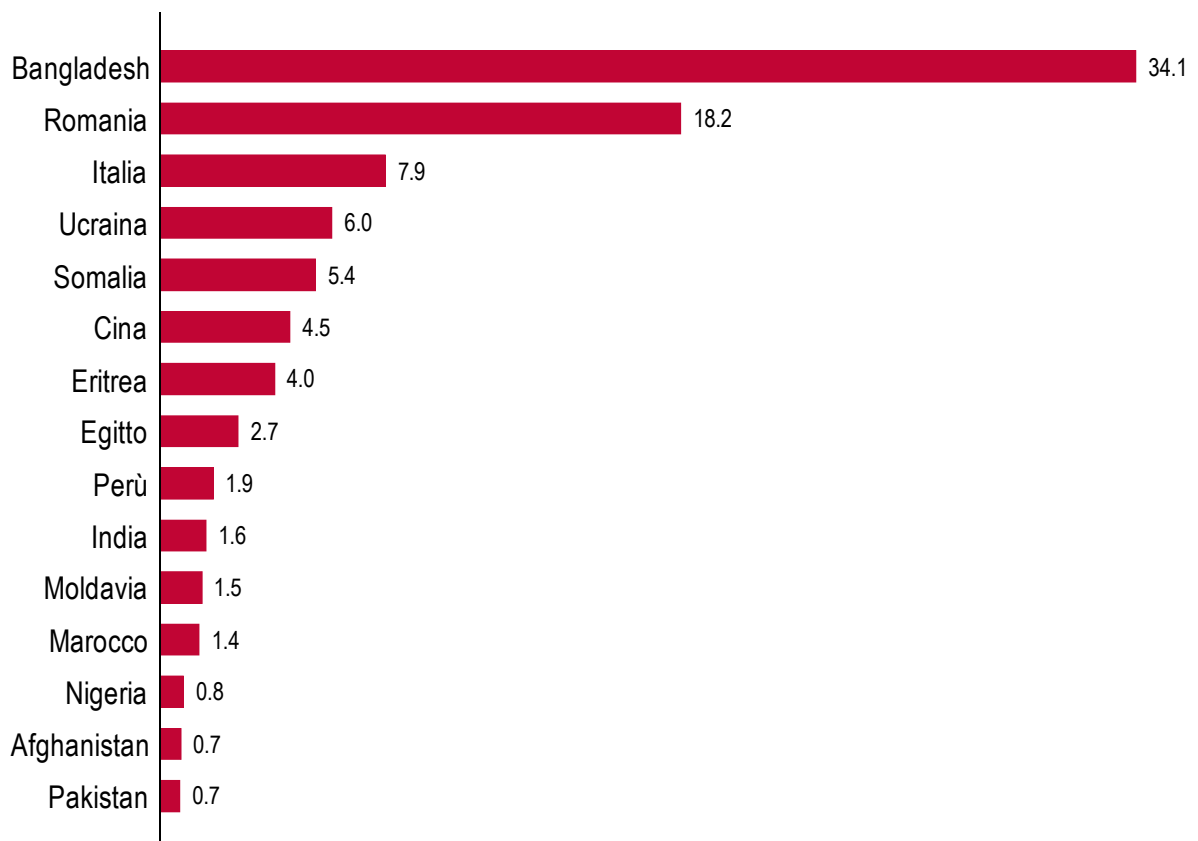
*dati aggiornati al 01-11-2010

Comunità di Sant'Egidio

Certificati di residenza per mese di emissione (aprile 2009- ottobre 2010)

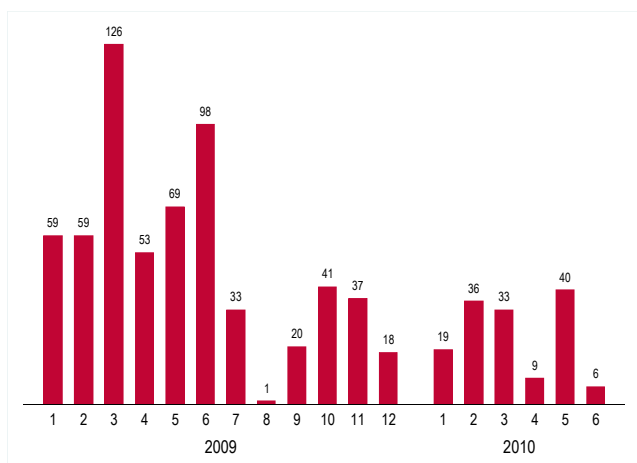


Residenze 2010 principali nazionalità

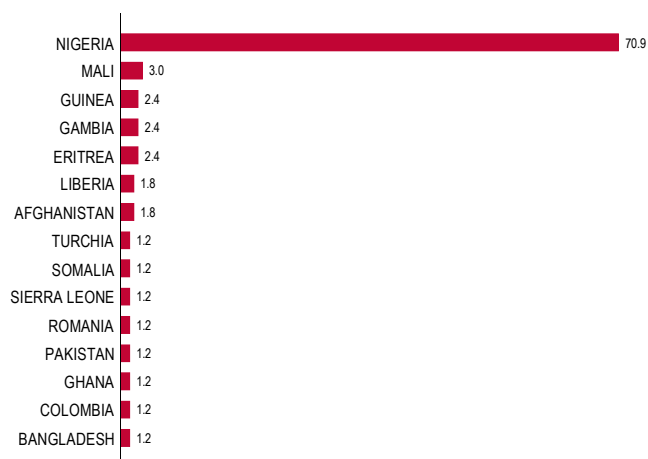


Comunità di Sant'Egidio

Certificati di domicilio per mese di emissione (gennaio 2009- giugno 2010)



Nazionalità Certificati di domicilio - 2010 (%)



Religione di appartenenza -2010 (%)

